

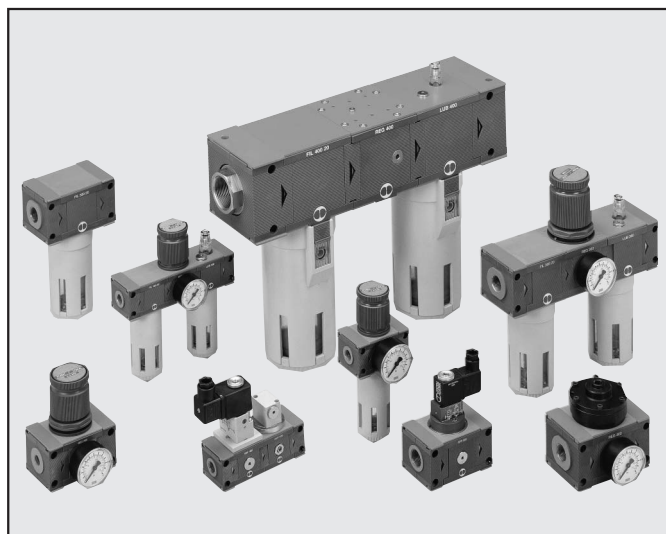
La superiore tecnologia del gruppo FRL Skillair® è l'espressione dell'innovazione Metal Work. Lo studio del sistema FRL è stato condotto dai tecnici Metal Work in collaborazione con i ricercatori del Dipartimento di Meccanica di Torino. L'integrazione tra leghe metalliche e tecnopolimeri supertenaci, è il frutto di una cooperazione con il CESAP (Centro Europeo Sviluppo Applicazioni Plastiche) e prestigiose aziende internazionali quali, Du-Point, EMS Chemie, Hoechst.

L'installazione di avanzati sistemi di lavorazione e controllo qualità, sono a garanzia dell'affidabilità del gruppo FRL Skillair®.

Caratteristiche tecniche

Il gruppo Skillair propone soluzioni tecnologiche molto interessanti:

- **Compattezza:** a pari portata il nostro gruppo è tra i meno ingombranti presenti sul mercato.
- **Modularità:** si possono inserire elementi combinando in funzione delle proprie esigenze, filtri, riduttori, lubrificatori, valvole a tre vie, avviatori progressivi, prese aria...
- **Manutenzione facilitata:** è possibile togliere uno qualsiasi degli elementi del gruppo, o l'intero gruppo, senza rimuovere la parte rimanente e le tubazioni.

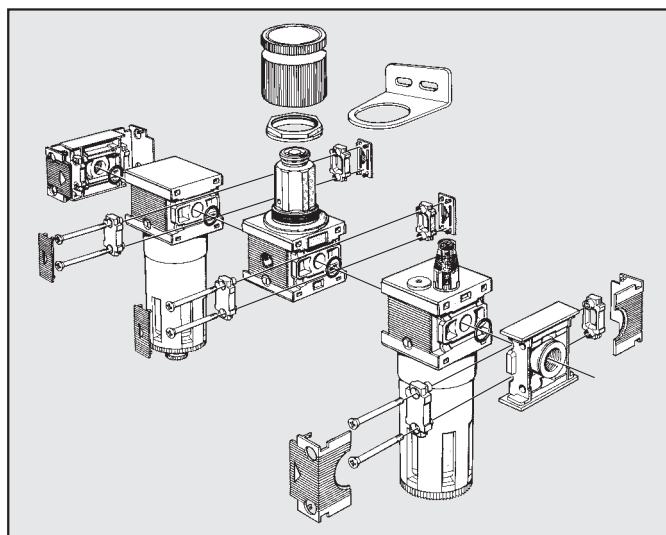


DATI TECNICI	SK 100	SK 100	SK 200	SK 200	SK 200	SK 300	SK 300	SK 300	SK 400	SK 400	SK 400	SK 400
Attacco filettato	1/4"	3/8"	1/4"	3/8"	1/2"	1/2"	3/4"	1"	1"	1" 1/4"	1" 1/2"	2"
Grado di filtrazione	5µm 20µm 50µm											
Grado di depurazione	99.97% a 0.01µm											
Campo di regolazione	0÷2 0÷4 0÷8 0÷12											
Pressione max. ingresso	bar											
	MPa											
	psi											
Portata a 6,3 bar (0,63 MPa÷91 psi)	da 1100 a											
ΔP 0,5 bar (0,05 MPa÷7 psi)	20000 NI/min											
Fluido	Aria compressa con o senza lubrificazione											
Range di temperatura a 1 MPa; 10 bar; 145 psi	°C											
	°F											
Elementi componenti la gamma:	Filtro - Depuratore - Regolatore - Reg. Pilota - Reg. in Batteria - Filtroregolatore - Lubrificatore con diversificati sistemi di caricamento lubrificante - Valvola sezionamento di circuito - Avviatore progressivo											
Compatibilità con olii	vedere documentazione tecnica pag. 6.1/08											

LA MODULARITÀ SKILLAIR

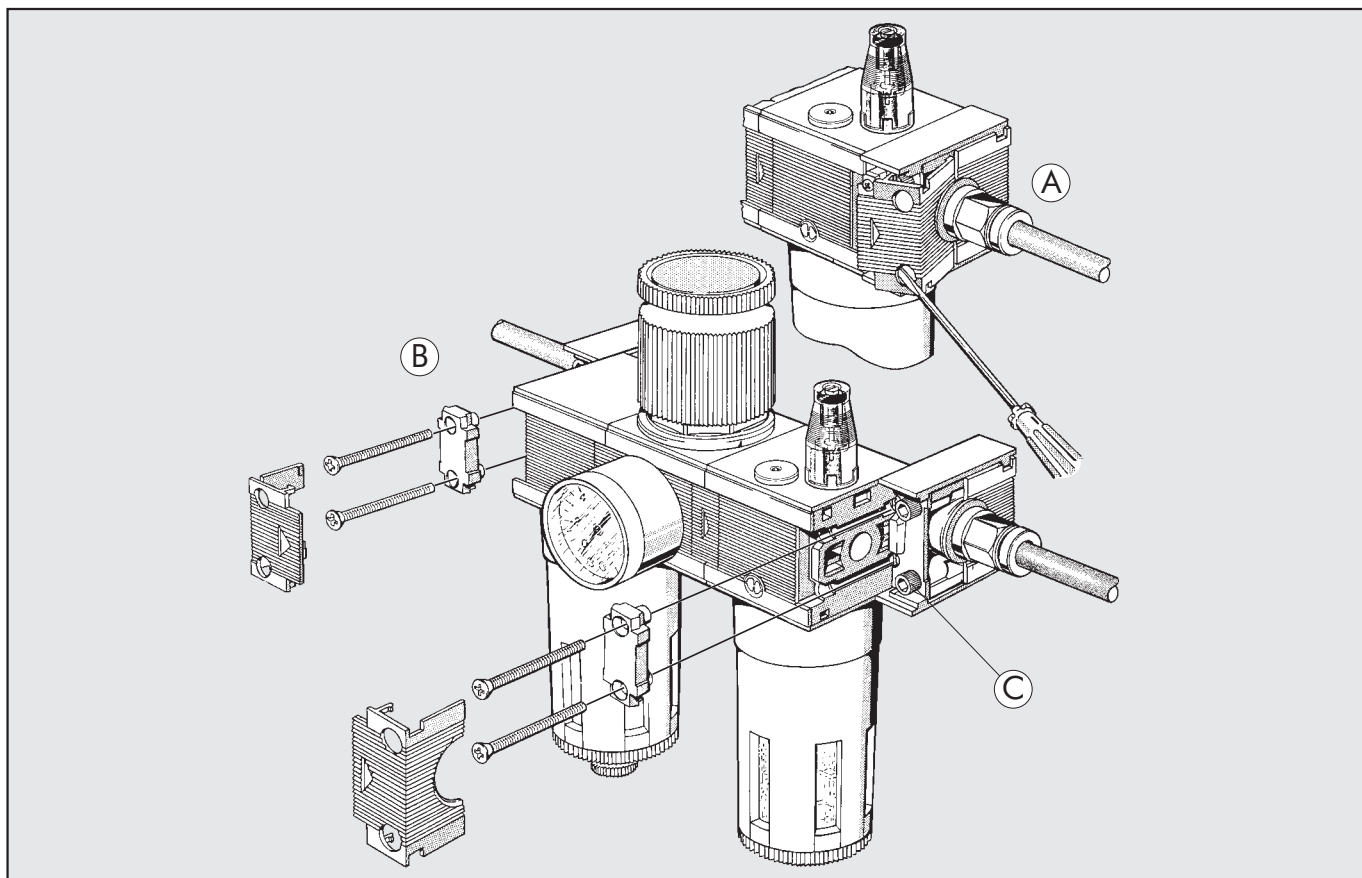
Permette all'utilizzatore di rimuovere il gruppo FRL dall'impianto senza rimuovere le tubazioni. Questa operazione può essere eseguita sul singolo elemento o sul sistema completo.

Assemblare il gruppo in modo che l'aria fluisca nella direzione indicata dalle frecce.





SMONTAGGIO GRUPPO/FISSAGGIO A PARETE

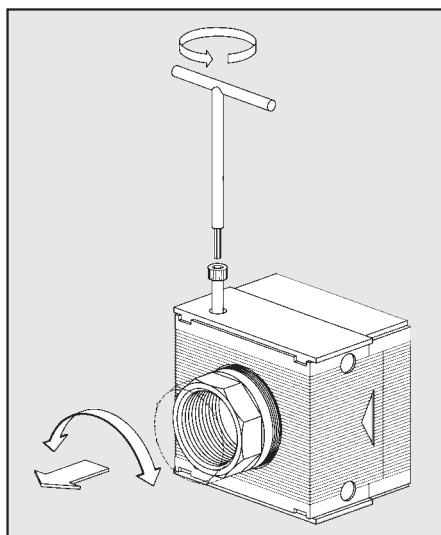


Come eseguire lo smontaggio dei terminali Skillair:

- Togliere la piastrina. Fig. **A**
- Smontare il gruppo svitando le viti e rimuovendo le camme di fissaggio. Fig. **B**
- Viti di fissaggio terminali a parete. Fig. **C**

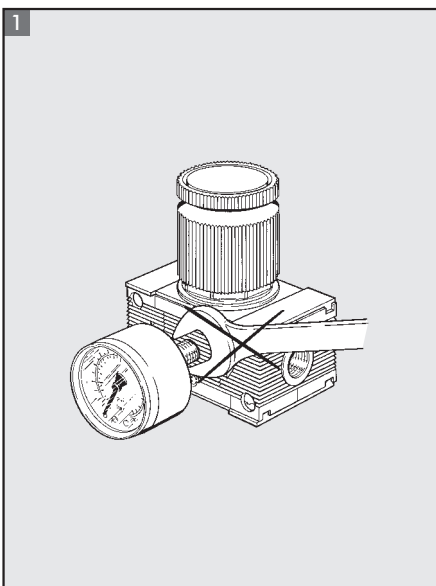
serie 100 M4x50
serie 200 M5x60
serie 300 M5x70
serie 400 M6x110

SKILLAIR 400 - GIUNTO ROTANTE E SCORREVOLE



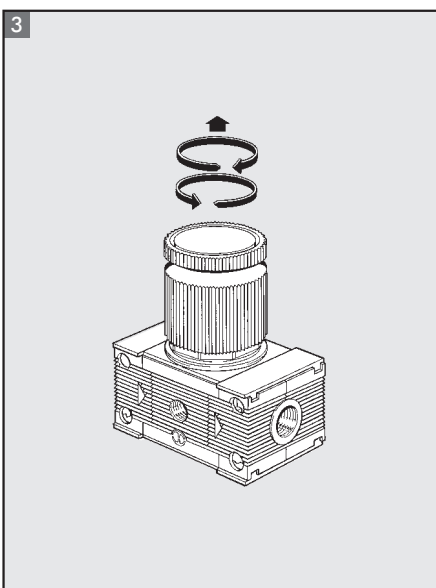
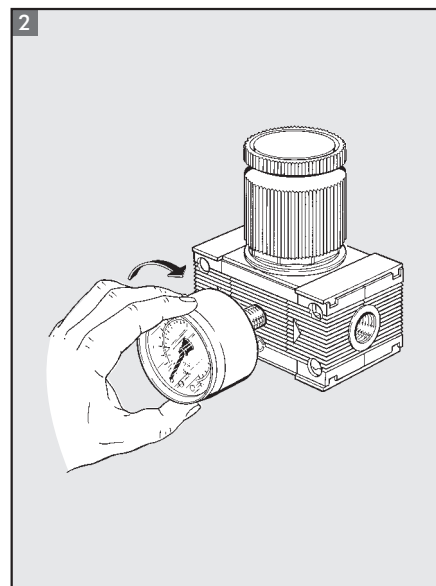
La serie 400 dispone di un sistema brevettato con giunto di estremità rotante e scorrevole, che permette l'adattamento del gruppo alla distanza del taglio dei tubi. Per un corretto montaggio/smontaggio è necessario allentare la vite presente nel terminale prima di avvitare o svitare la boccola.

REGOLE GENERALI USO E MANUTENZIONE



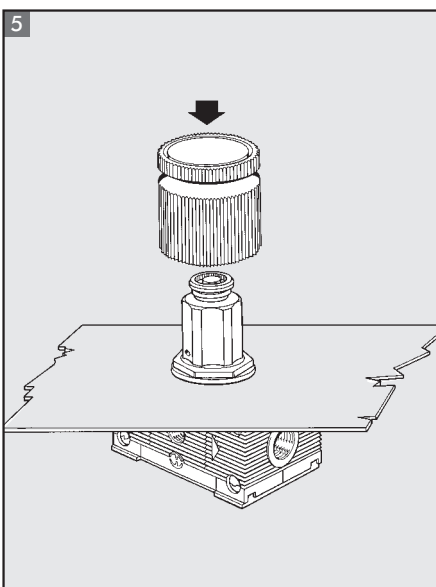
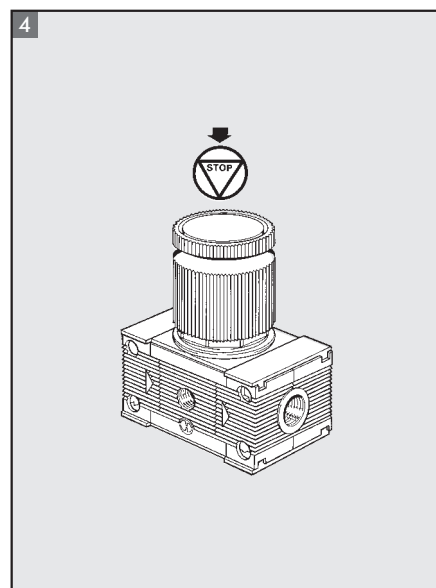
MONTAGGIO MANOMETRO

- 1 Non utilizzare chiavi.
- 2 Il montaggio del manometro deve essere effettuato manualmente. Utilizzare solo sigillanti liquidi.
N.B.: non utilizzare teflon.



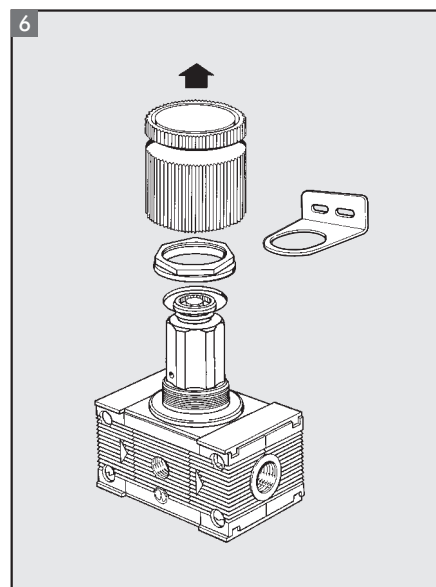
IMPOSTAZIONE DELLA PRESSIONE

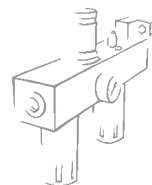
- 3 N.B.: la pressione nei regolatori standard deve essere impostata sempre in salita. Prima di impostare la pressione assicurarsi che la manopola sia sollevata.
- 4 Raggiunta la pressione desiderata la manopola dev'essere premuta verso il basso.



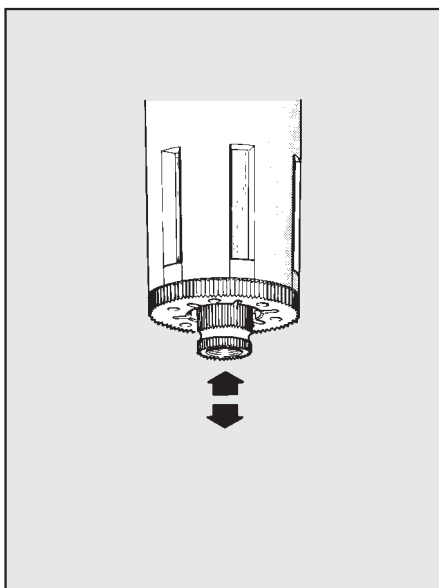
FISSAGGIO DEL REGOLATORE E FILTRO-REGOLATORE

- 5 Fissaggio a pannello: rimuovere la manopola e bloccare il regolatore con l'apposita ghiera
- 6 Fissaggio a parete: tramite l'apposita staffa (vedi accessori SKILLAR)



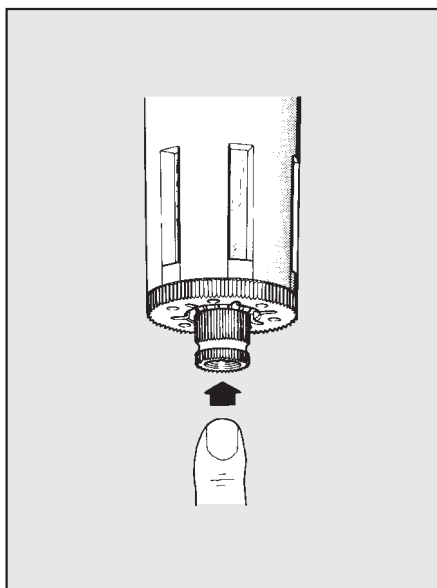


RUBINETTO SCARICO SEMI-AUTOMATICO DELLA CONDENZA PER FILTRO, FILTRO REGOLATORE, DEPURATORE

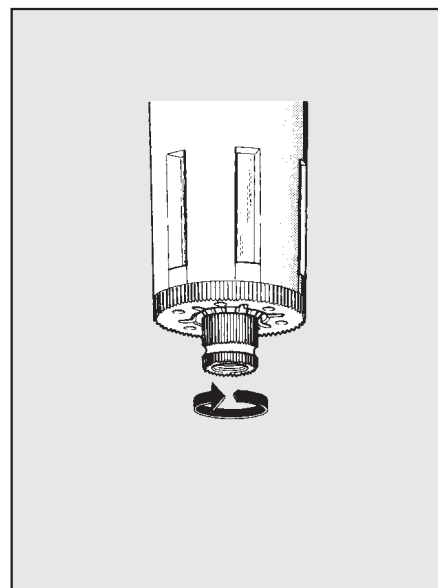


Il rubinetto scarico condensa semi-automatico è del tipo normalmente aperto. In presenza di pressione nella tazza il rubinetto si chiude.

Quando la tazza non è più sottoposta a pressione il rubinetto si riapre e la condensa fuoriesce.



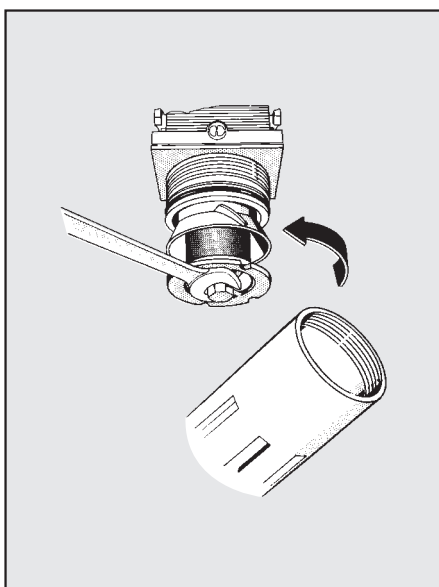
Intervenendo manualmente, vedi figura, è possibile scaricare la condensa presente nella tazza anche con il sistema in pressione.



È possibile bloccare il rubinetto nella posizione chiusa ruotandolo in senso orario. Vedi figura.

3

PULIZIA E/O SOSTITUZIONE ELEMENTO FILTRANTE



Prima di svitare la tazza per sostituire l'insero filtrante assicurarsi che nella linea non vi sia più pressione. Eseguire la sostituzione come indicato in figura.